



ด่วนที่สุด

บันทึกข้อความ

พ.ศ. ๒๕๖๖

ส่วนราชการ ส่วนติดตามและประเมินผล กองแผนงาน โทร ๒๒๘๖

ที่ ผตบ.ผง. ๗๗๗ /๒๕๕๙ วันที่ ๓๐ พฤษภาคม ๒๕๕๙

เรื่อง ผลการเบิกจ่ายงบประมาณรายจ่ายประจำปี ๒๕๕๙ (งบ พ.ร.บ.) ณ วันที่ ๒๗ พฤษภาคม ๒๕๕๙

เรียน ผอ.ผง. ๖๗. ๕๐๕๙

ส่วนติดตามและประเมินผล ได้จัดทำผลการเบิกจ่ายงบประมาณรายจ่ายประจำปี ๒๕๕๙ (งบ พ.ร.บ.) ณ วันที่ ๒๗ พฤษภาคม ๒๕๕๙ จำแนกตามสำนัก/กอง เรียบร้อยแล้ว ตามเอกสารที่แนบ

จึงเรียนมาเพื่อโปรดพิจารณา เสนอ อช. ทราบ

(นางสาวนันทนา เพ็งคำ)
ผตบ.ผง.

เรียน อช. สำเนาเรียน รชบ. รรช. รรชว. รรช. และ ผู้อำนวยการสำนัก/กอง เพื่อโปรดทราบ

(นายวิศักดิ์ ชาญเดโชพล)
ผอ.ผง.

๓๐ พ.ค. ๒๕๕๙

ทราบ, ๖๐.๕๗
50๗๕๕๕

(นายเลิศชัย ตรีอนันต์)
ผส.บอ.
31 พ.ค. 2559

๖๖
๕๕

ตารางผลการเบิกจ่ายงบรายจ่ายประจำปีงบประมาณ พ.ศ. 2559 (งบ พ.ร.บ.)

ข้อมูล ณ วันที่ 27 พฤษภาคม 2559

โครงการ / หน่วยงาน	เป้าหมายสำนัก เดือน พฤษภาคม 59	ข้อมูลจากระบบติดตาม online กองแผนงาน					ผลต่างจาก เป้าหมาย (พ.ร.บ.)	ผลต่างจาก เป้าหมาย (จัดสรร)
		งบประมาณ พ.ร.บ. (บาท)	งบประมาณโอนจัดสรร (บาท)	ผลการเบิกจ่าย (บาท)	ร้อยละเบิกจ่าย/ พ.ร.บ.	ร้อยละเบิกจ่าย/ จัดสรร		
รวม	75.62	37,903,272,185	33,727,386,911	20,810,325,700	54.90	61.70	20.72	13.92
สขป.1	87.87	1,120,997,900	1,088,795,439	772,690,824	68.93	70.97	18.94	16.90
สขป.2	83.63	963,185,700	915,409,878	699,374,062	72.61	76.40	11.02	7.23
สขป.3	83.41	889,536,300	792,305,221	500,887,710	56.31	63.22	27.10	20.19
สขป.4	83.50	1,262,707,700	1,238,394,659	691,789,695	54.79	55.86	28.71	27.64
สขป.5	79.03	1,089,750,500	1,087,606,439	708,025,707	64.97	65.10	14.06	13.93
สขป.6	71.85	1,456,126,500	1,381,250,070	709,631,201	48.73	51.38	23.12	20.47
สขป.7	55.05	1,248,717,800	1,193,708,823	803,823,790	64.37	67.34	-9.32	-12.29
สขป.8	75.50	1,687,755,400	1,587,000,000	1,106,182,834	65.54	69.70	9.96	5.80
สขป.9	62.99	1,605,673,600	1,560,060,267	765,209,452	47.66	49.05	15.33	13.94
สขป.10	87.53	1,052,388,200	1,036,240,934	798,139,229	75.84	77.02	11.69	10.51
สขป.11	55.08	1,303,328,500	1,245,222,922	715,451,528	54.89	57.46	0.19	-2.38
สขป.12	74.84	1,892,050,600	1,890,149,400	1,291,385,728	68.25	68.32	6.59	6.52
สขป.13	80.88	1,017,675,500	960,412,145	636,526,078	62.55	66.28	18.33	14.60
สขป.14	80.98	967,981,500	936,489,330	644,107,059	66.54	68.78	14.44	12.20
สขป.15	87.83	891,957,500	752,409,405	527,622,668	59.15	70.12	28.68	17.71
สขป.16	74.97	1,331,485,265	1,348,979,169	876,280,707	65.81	64.96	9.16	10.01
สขป.17	87.40	965,053,220	1,004,221,583	714,060,375	73.99	71.11	13.41	16.29
สพญ.	59.46	7,111,287,000	4,935,504,701	2,622,996,789	36.88	53.15	22.58	6.31
กพท.	77.54	8,013,096,000	7,522,883,949	4,370,023,764	54.54	58.09	23.00	19.45
สขอ.	68.03	169,859,900	167,013,972	72,653,857	42.77	43.50	25.26	24.53
สขก.	63.00	376,814,400	153,461,480	33,668,422	8.94	21.94	54.06	41.06
สอธ.	50.00	20,844,900	32,430,130	10,405,989	49.92	32.09	0.08	17.91
สคก.	100.00	150,572,300	155,507,631	147,392,870	97.89	94.78	2.11	5.22
สศธ.	70.00	296,031,000	257,518,138	176,793,957	59.72	68.65	10.28	1.35
สจค.	97.20	59,300,000	58,665,468	48,183,482	81.25	82.13	15.95	15.07
สมค.	57.05	955,213,000	415,586,898	363,703,364	38.08	87.52	18.97	-30.47
สวพ.	87.26	3,882,000	10,158,860	3,314,559	85.38	32.63	1.88	54.63

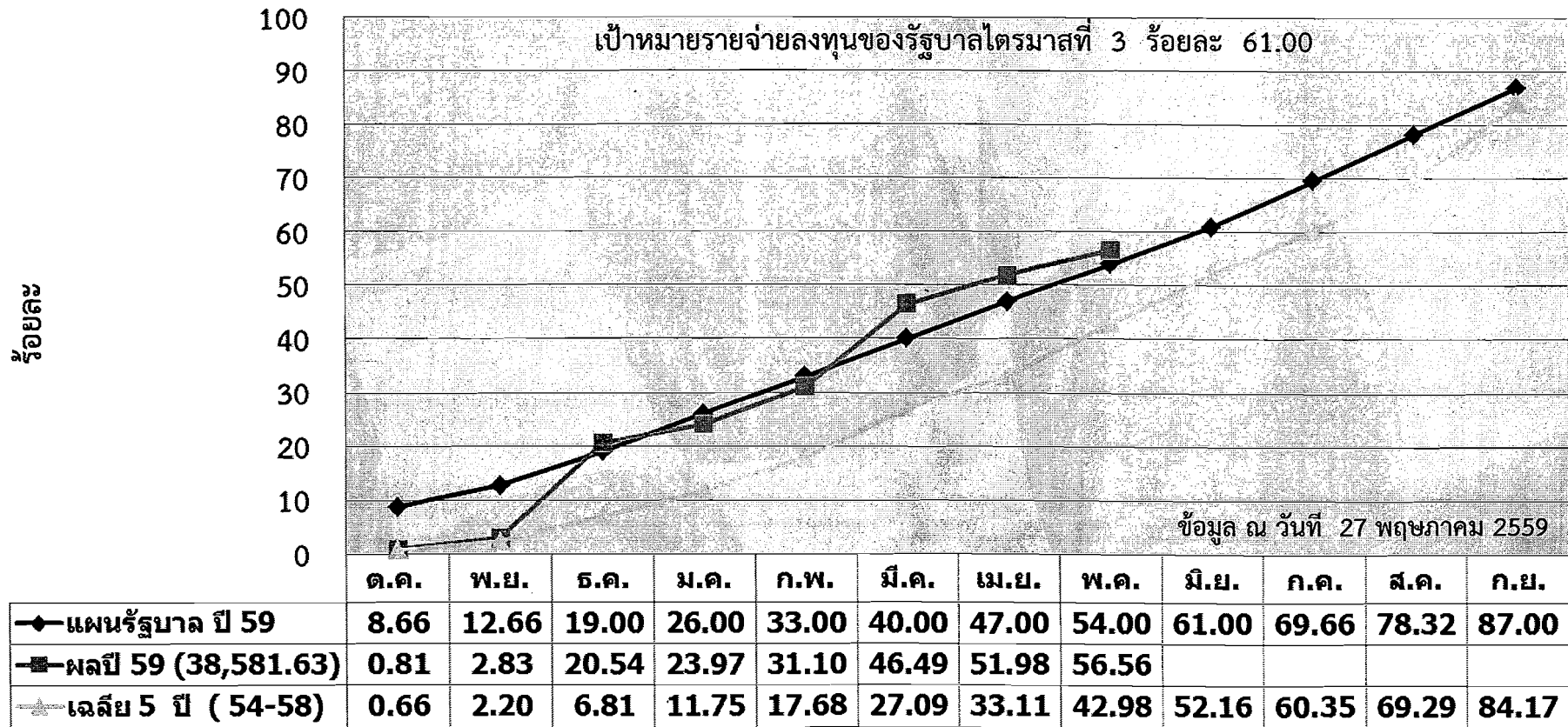
1.1 ผลการเบิกจ่ายงบประมาณกรมชลประทาน ปี 2559 GFMIS
(ข้อมูล ณ วันที่ 27 พฤษภาคม 2559) เวลา 16.30 น.

หน่วย : ล้านบาท

งบประมาณ รายจ่าย ประจำปี 2559 (พ.ร.บ.)	งบประมาณ (พ.ร.บ.)	งบประมาณ หลังโอน เปลี่ยนแปลง	ผลการเบิกจ่ายสะสม		เป้าหมาย รัฐบาล ไตรมาสที่ 3 (ร้อยละ)	*ผลต่าง (ร้อยละ)
			จำนวนเงิน	ร้อยละ/พ.ร.บ. หลังปรับลด		
รวม	46,708.9248	46,110.2318	26,576.8120	57.64	73.00	- 15.36
รายจ่ายประจำ	8,127.2983	8,321.1304	5,203.2196	62.53	76.00	- 13.47
รายจ่ายลงทุน	38,581.6265	37,789.1013	21,373.5924	56.56	61.00	- 4.44

หมายเหตุ : ปรับลดงบประมาณตามพระราชบัญญัติโอนงบประมาณรายจ่ายประจำปีงบประมาณ พ.ศ.2559 รายจ่ายลงทุน จำนวน 598,693,000 บาท

1.3 สถิติการเบิกจ่ายงบประมาณจ่ายลงทุนของกรมชลประทานปีงบประมาณ พ.ศ. 2554-2559



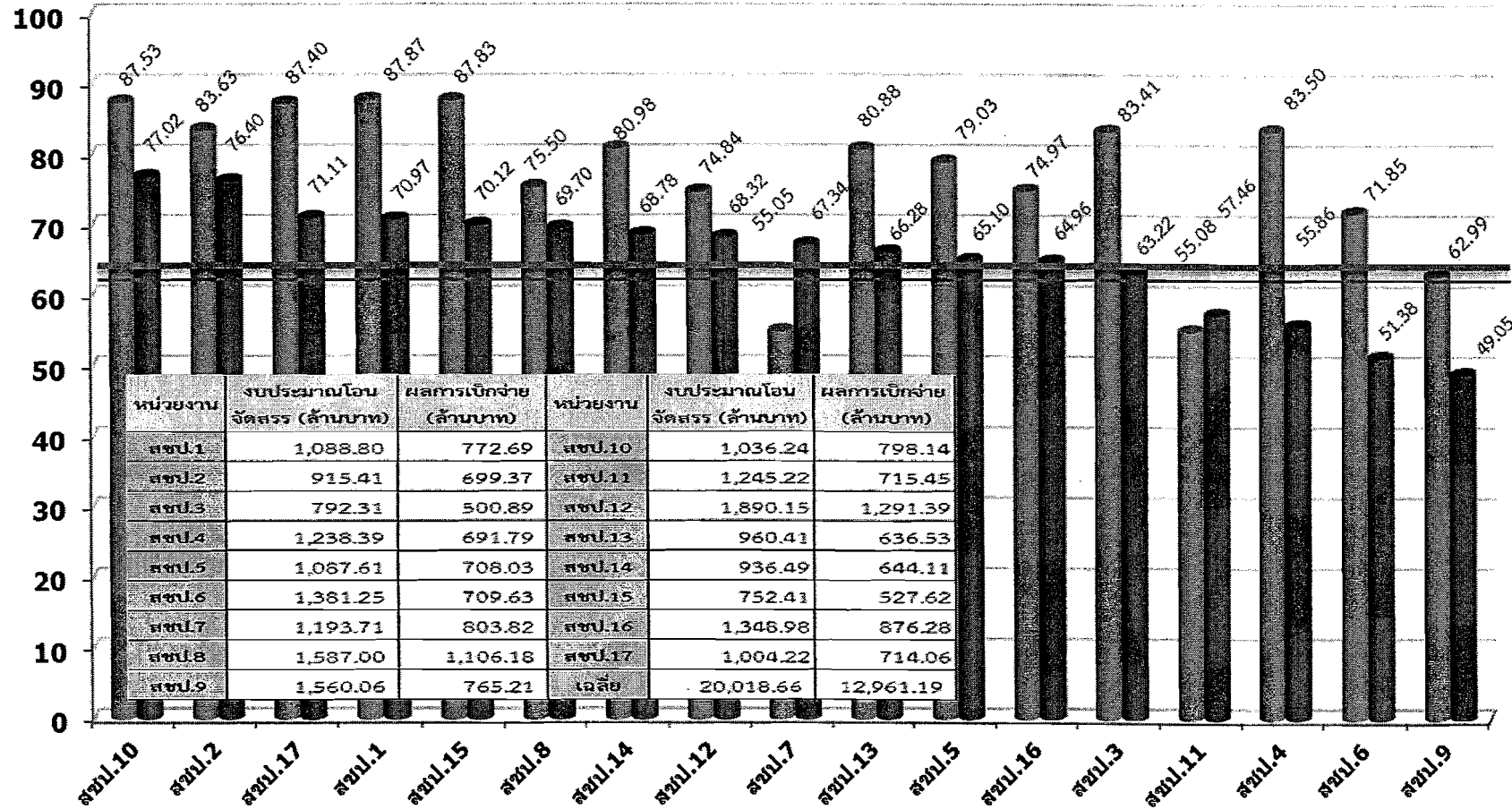
หมายเหตุ : เป้าหมายการเบิกจ่ายงบประมาณจ่ายลงทุนของรัฐบาล ไตรมาสที่ 1 = 19 % ไตรมาสที่ 2 = 40 % ไตรมาสที่ 3 = 61 % ไตรมาสที่ 4 = 87 %

1.4 ผลการเบิกจ่ายงบประมาณ (พ.ร.บ. 59) ของ สชป. 1-17

(ข้อมูลจากระบบ ติดตาม online ณ วันที่ 27 พฤษภาคม 2559 เวลา 16.30 น.)

ร้อยละ

- แผนการเบิกจ่ายรายสำนัก เดือน พฤษภาคม 2559
- ผลการเบิกจ่าย ณ วันที่ 27 พฤษภาคม 2559

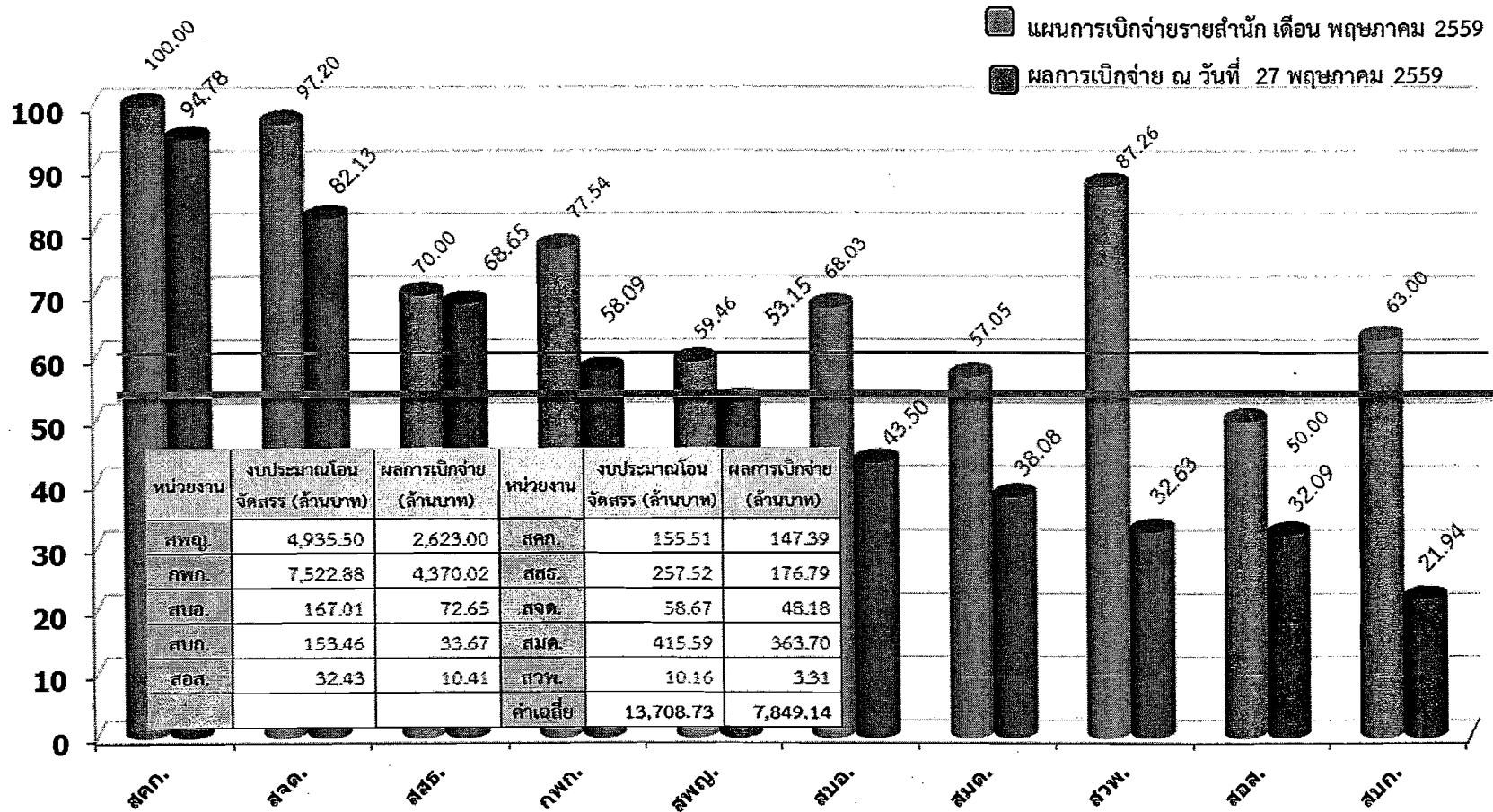


ค่าเฉลี่ยกรม ร้อยละ 64.75

เป้าหมายไตรมาสที่ 3 ร้อยละ 61.00

1.5 ผลการเบิกจ่ายงบประมาณ (พ.ร.บ. 59) ของ ส่วนกลาง

(ข้อมูลจากระบบ ติดตาม online ณ วันที่ 27 พฤษภาคม 2559 เวลา 16.30 น.)



ค่าเฉลี่ยกรม ร้อยละ 57.26

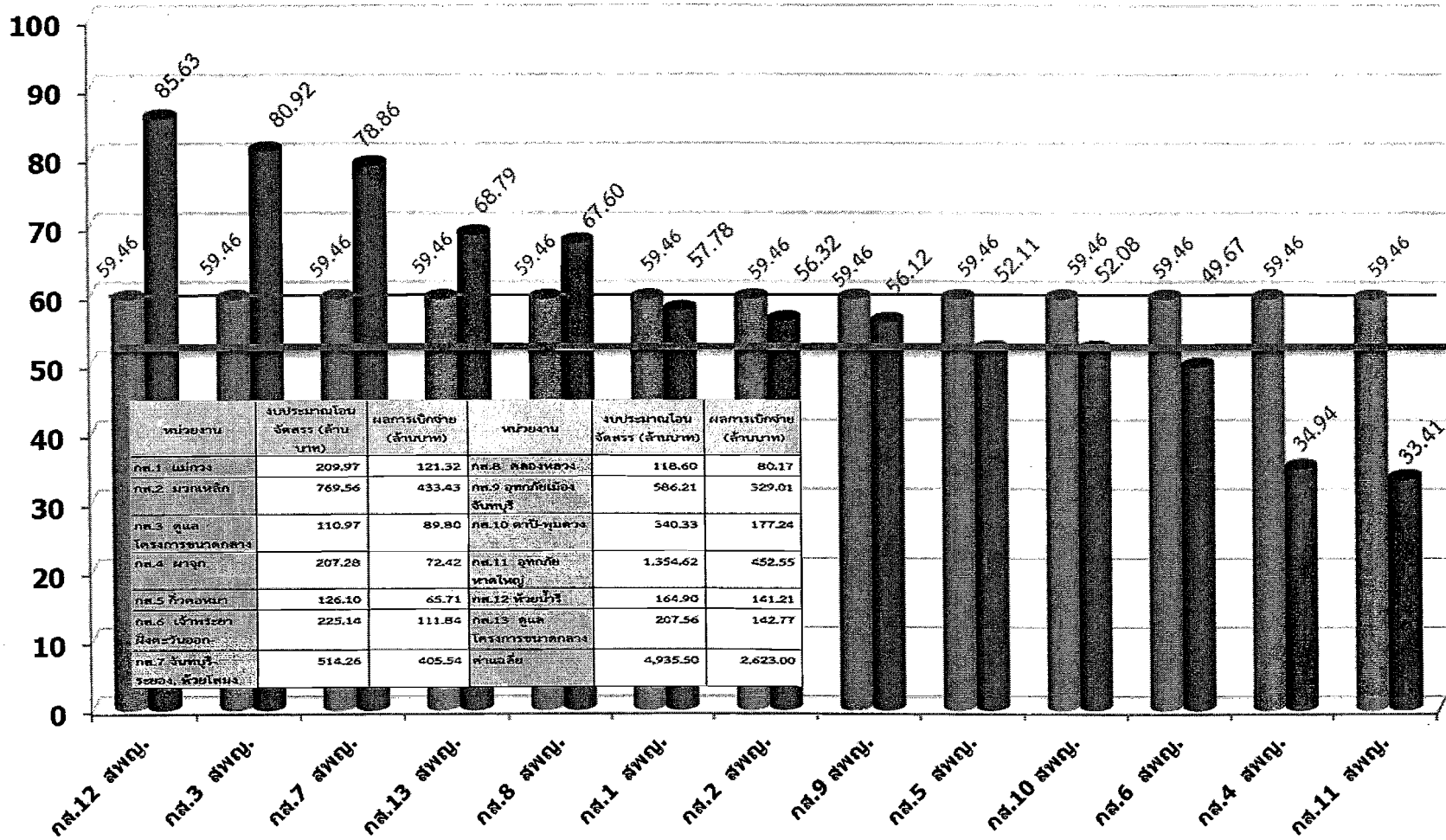
เป้าหมายรัฐบาล ไตรมาส 3 ร้อยละ 61.00

1.6 ผลการเบิกจ่ายงบรายจ่ายลงทุน (พ.ร.บ. 59) สำนักพัฒนาแหล่งน้ำขนาดใหญ่

(ข้อมูลจากระบบติดตาม online ณ วันที่ 27 พฤษภาคม 2559 เวลา 16.30 น.)

ร้อยละ

■ แผนการเบิกจ่ายรายสำนัก เดือน พฤษภาคม 2559
 ■ ผลการเบิกจ่าย ณ วันที่ 27 พฤษภาคม 2559



ค่าเฉลี่ยกรม ร้อยละ 53.15

เป้าหมายไตรมาสที่ 3 ร้อยละ 61.00

1.7 ผลการเบิกจ่าย**งบรายจ่ายลงทุน** ของกรมคู่เทียบ ปีงบประมาณ พ.ศ. 2559
(กรมที่เป็นคู่เทียบ ซึ่งมีงบรายจ่ายลงทุนเกิน 10,000 ล้านบาท)

ที่	หน่วยงาน	ปีงบประมาณ พ.ศ.2559								
		งบประมาณ (ล้านบาท)	ร้อยละเบิกจ่าย							
			ต.ค. 58	พ.ย. 58	ธ.ค. 58	ม.ค. 59	ก.พ. 59	มี.ค. 59	เม.ย.59	20 พ.ค.59
1	กรมทางหลวง ชนบท	44,431.97	1.22 (0.86)	2.49 (4.15)	8.19 (6.17)	13.48 (11.35)	25.69 (24.72)	41.74 (52.16)	50.91 (62.21)	56.31
2	กรมชลประทาน	38,396.77	0.70 (0.40)	4.73 (2.11)	20.67 (14.74)	23.97 (20.50)	31.14 (30.75)	46.55 (49.13)	50.08 (54.41)	54.40
3	กรมทางหลวง	71,864.04	1.19 (1.86)	2.69 (4.15)	6.82 (9.60)	10.54 (13.81)	16.67 (21.67)	28.92 (32.42)	39.13 (42.29)	47.61
4	กรมโยธาธิการ และผังเมือง	23,565.73	8.29 (4.40)	10.97 (5.79)	14.76 (10.33)	18.04 (14.68)	23.20 (17.85)	29.92 (24.93)	36.43 (32.88)	42.05

- หมายเหตุ : 1. ข้อมูลจากกรมบัญชีกลาง ณ วันที่ 20 พฤษภาคม 2559 ร้อยละเบิกจ่ายเทียบกับงบประมาณตาม พ.ร.บ
2. หน่วยงานที่มีงบรายจ่ายลงทุนเกิน 1,000 ล้านบาท 36 หน่วยงาน เบิกจ่ายเฉลี่ย 44.96 %
3. ตัวเลขใน (-) เป็นร้อยละเบิกจ่ายของปีงบประมาณ 2558